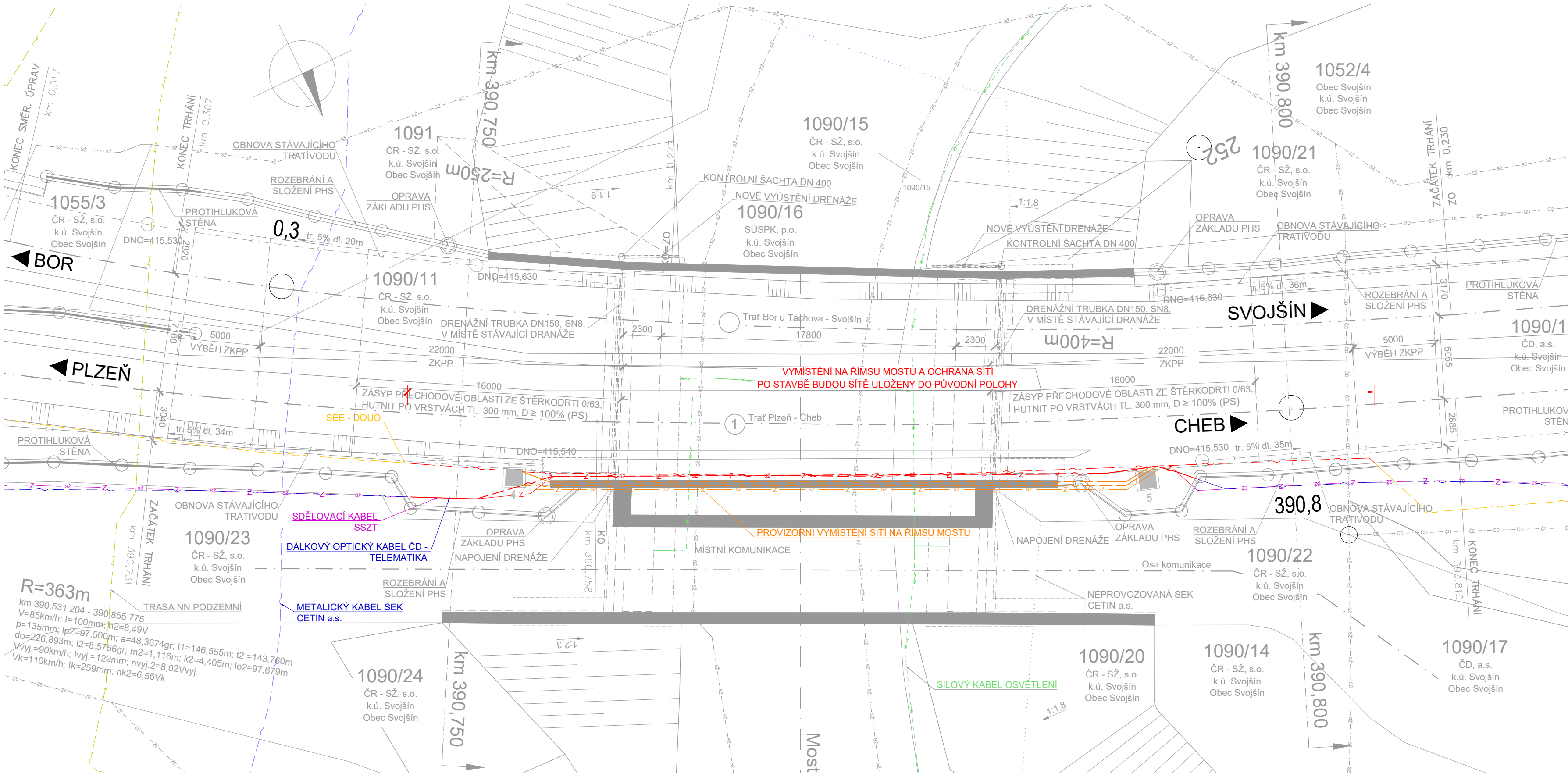


SO 14-30-01  
PŮDORYS  
M 1:200








LEGENDA INŽENÝRSKÝCH SÍTÍ

- SDĚLOVACÍ KABEL (SSZT Plzeň)
- METALICKÝ KABEL SEK (CETIN a.s.)
- TRASA NN PODEZMNÍ
- SILOVÝ KABEL SŽ
- DOUO (dálkové ovládání úsekových odpojovačů)

Orientační schéma:		Razítko oprávněné osoby:	
<div></div>		<div></div>	

Revize:	Datum:	Popis:	Kontroloval:

Stavebník/Investor:	<b>Správa železnic, státní organizace</b>	
Adresa:	Dlážděná 1003/7, 110 00 Praha 1	
Zástupce investora:	Stavební správa západ	
Adresa:	Sokolovská 278/1955, 190 00 Praha 9	

Zhotovitel stavby:	<b>DIPONT s.r.o.</b>				 <b>dipont</b>
Adresa:	č.p. 505, 403 35 Libouchec				
Kontakt:	T: +420 475 201 724 E: dipont@dipont.cz				
Hlavní projektant (HIP):	Specialista:	Odpovědný projektant:	Zpracovatel:		
Ing. Jan Grepl 	Ing. Jan Grepl 	Ing. Jan Grepl 	Ing. Jan Grepl 		

Název stavby/akce:	<b>Zajištění stability svahů náspů v úseku Kozolupy - Ošelín trati Plzeň - Cheb</b>			Označení (S-kód):	631900244
Název části:	Stavební část			Označení zhotovitele:	D20110
Název objektu:	<b>Ochrana kabelových vedení SŽ u mostu v ev. km 390,780</b>			Označení části:	D.2.1.5
Název přílohy:	Půdorys			Označení objektu/komplexu:	<b>SO 14-30-01</b>
Název dílčí části přílohy:	Půdorys			Číslo přílohy:	<b>0.2.1</b>
Kraj:	Katastrální území:	TUDU:	020318	Paré:	
Plzeňský kraj	Svojšín				
Stupeň dokumentace:	Datum zpracování:	Formáty:	Měřítko:		
PDPS	08/2021	4xA4	1:200, 1:100		
Stupeň dokumentace:	Část:	Objekt:	Příloha:	Revize:	
631900244	PDPS	D2101	S0122001XXXX	2021001	